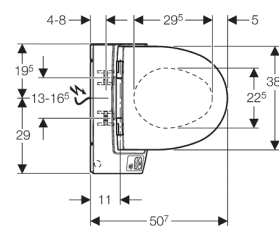
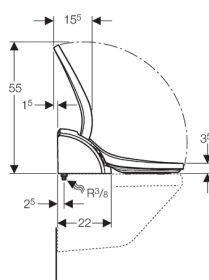
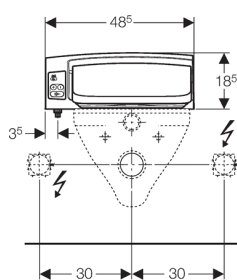


Крышка-биде Geberit AquaClean 5000plus



Цель применения

- Для удобства пользования унитазом без возникновения неприятных запахов
- Для щадящего омывания водой анальной и вагинальной зоны
- Для последующего монтажа на санфаянс (вместо сиденья и крышки унитаза)

Характеристики

- Сиденье и крышка унитаза с функцией плавного опускания
- Датчик присутствия пользователя
- Возможность активации системы очистки воздуха с фильтром из активного угля
- Встроенный бойлер
- Выдвижной штуцер с форсунками для омывания анальной и вагинальной области
- Регулируемая семиступенчатая настройка напора оmyвающей струи
- Автоматическая очистка форсунки штуцера для оmyвания чистой водой до и после оmyвания
- Штуцер для оmyвания регулируется по семи позициям
- Регулируемый маятниковый режим движения штуцера (автоматические движения штуцера для оmyвания вперед и назад)
- Подключаемая пульсирующая массажная струя
- Регулируемая температура воды оmyвающей струи
- Во время оmyвания температура оmyвающей струи постепенно понижается
- Регулируемый режим работы бойлера (ВКЛ. / ВЫКЛ. / режим экономии энергии)
- Подключаемый фен
- Регулируемая температура фена
- Автоматическое сохранение последних используемых настроек
- Подвод воды сбоку слева
- Подключение к сети сзади, с возможностью скрытой прокладки влево или вправо
- Кабель питания можно обрезать на необходимую длину
- Управление функциями и настройками посредством пульта дистанционного управления
- Допуск согласно (DIN) EN 1717 / (DIN) EN 13077

Технические данные

Класс защиты	I
Степень защиты	IPX4
Номинальное напряжение	230 В перем. тока
Частота тока	50–60 Гц
Потребляемая мощность	850 Вт
Потребляемая мощность в режиме экономии/при включенной функции нагрева	1/6,7 Вт
Длина кабеля питания	2 м
Гидравлическое давление	1–10 бар
Рабочая температура	10–40 °C
Температура воды, диапазон регулировки	10–39 °C
Температура воды, заводская установка	37 °C
Температура воздуха фена для сушки, заводская установка	45 °C
Расчетный расход	0,08 л/с
Минимальное гидравлическое давление для расчетного расхода	1 бар
Длительность омывания	20 с
Максимальная нагрузка на сиденье унитаза	150 кг

Объем поставки

- Комплект соединительных патрубков для подключения сбоку слева, для смывного бачка наружного монтажа
- Брызговик
- Компенсационный амортизатор для сиденья унитаза/санфаянса
- Фильтр из активного угля
- Пульт ДУ с ЖК-дисплеем, настенным держателем и батарейками LR03 (AAA)
- Крепеж

Артикул

Арт. №		Повърхност/цвет
146.110.10.1	3C	Бежевый Bahama
146.110.11.2	3C	Белый «Alpine»
146.110.CG.1	3C	Серый Manhattan
146.110.EP.1	3C	Белый Pergamon

 3C: Заканчивается с апрель 2018

Аксессуары

- Обзор аксессуаров: комплектующие для подключения смывных бачков скрытого монтажа Geberit к электросети и водоснабжению
- Комплект адаптерных пластин к Geberit AquaClean 5000 / 5000plus